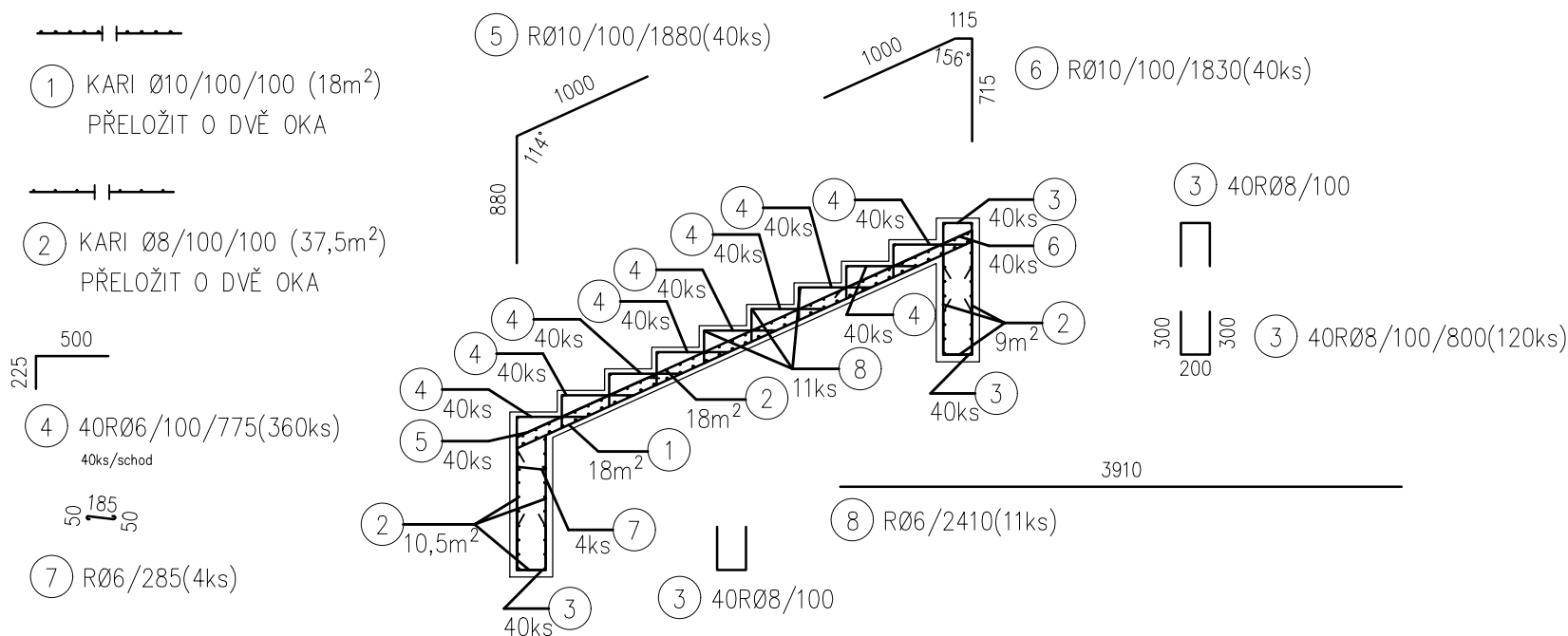


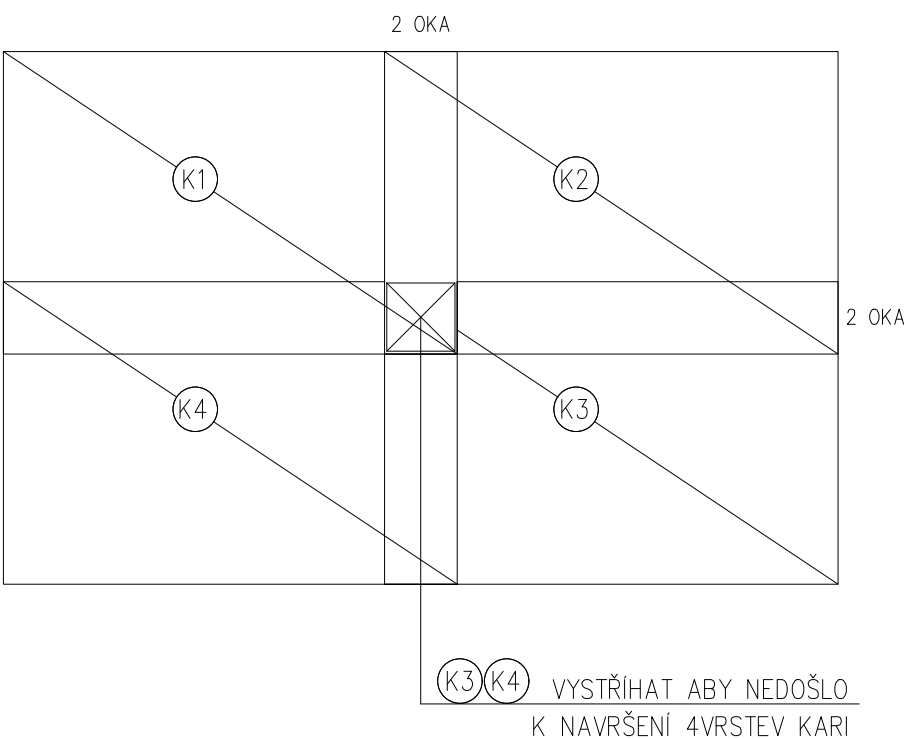
ŘEZ 1-1'



## VÝKAZ VÝZTUŽE

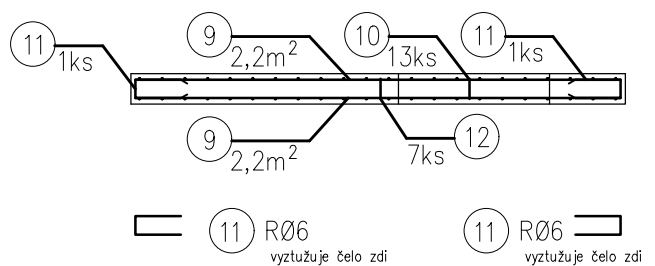
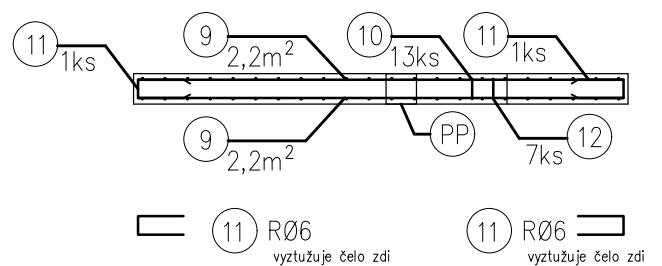
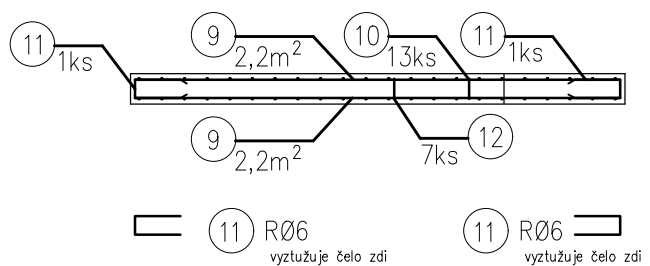
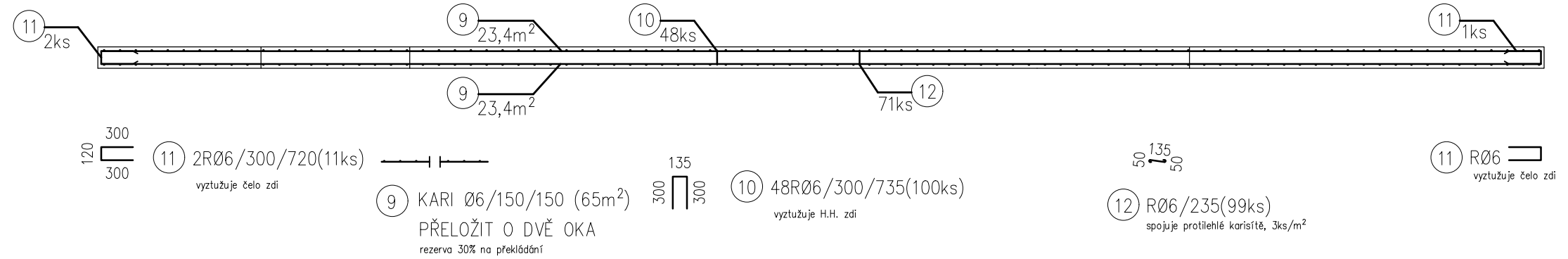
VÝKAZ PO POLOŽKÁCH						
PRUT	PRŮŘEZ (mm)	POČET KS	R.D.(m)/ PLOCHA(m2)	CELKOVÁ DĚLKA(m)/ PLOCHA(m2)	HMOTNOST NA m/m2	CELKOVÁ HMOTNOST(kg)
1 KARI 10/100/100	10	1	18	18	12,34	222,12
2 KARI 8/100/100	8	1	37,5	37,5	7,89	295,88
3	8	120	0,8	96	0,39	37,88
4	6	360	0,775	279	0,22	61,93
5	10	40	1,88	75,2	0,62	46,36
6	10	40	1,83	73,2	0,62	45,13
7	6	4	0,285	1,14	0,22	0,25
8	6	11	2,41	26,51	0,22	5,88
9 KARI 6/150/150	6	1	65	65	2,94	191,10
10	6	100	0,735	73,5	0,22	16,31
11	6	11	0,72	7,92	0,22	1,76
12	6	99	0,235	23,265	0,22	5,16
CELKEM						929,77
VÝKAZ PO PRŮŘEZECH						
PRŮŘEZ (mm)						
6				411,335	0,22	91,30
8				96	0,39	37,88
10				148,4	0,62	91,49
12					0,89	0,00
14					1,21	0,00
16					1,58	0,00
18					2,00	0,00
20					2,47	0,00
22					2,98	0,00
25					3,85	0,00
CELKEM						220,67
KARI 5/100/100					3,00	0,00
KARI 5/150/150					2,01	0,00
KARI 6/100/100					4,40	0,00
KARI 6/150/150				65	2,94	191,10
KARI 8/100/100				37,5	7,89	295,88
KARI 8/150/150					5,22	0,00
KARI 10/100/100				18	12,34	222,12
CELKEM						709,10
Kontrola						0,00
Rezerva 5%						46,49
CELKEM						976,25

# PŘEKLÁDÁNÍ SÍTÍ



!POZOR! POČET KS POLOŽEK U VYKRESLENÍ VÝZTUŽÍ JE POUZE PRO JEDNO SCHODIŠTĚ, CELKOVÝ POČET VÝZTUŽÍ PRO SCHODIŠTĚ 14, 15 a 16 JE PAK VE VÝKAZU VÝZTUŽE

# PŮDORYSY OPĚRNÝCH STĚN



(PP) PATNÍ PLECH VEŘEJNÉHO OSVĚTLENÍ, DODÁVKA ELEKTO, OSADIT DO BEDNĚNÍ PŘED BETONÁŽÍ

## POZNÁMKY

1. PRO VÝKRES TVARU BYL PŘEJAT VÝKRES STAVEBNÍ ČÁSTI, AUTOR NEPROVÁDĚL ZAMĚŘENÍ NA STAVBĚ
2. DOKUMENTACE NENAHAZUJE DÍLENSKOU DOKUMENTACI, PŘED REALIZACÍ JE NUTNÉ PŘESNÉ ZAMĚŘENÍ A POKUD BUDE POTŘEBA PROVEDENÍ DÍLENSKÉ DOKUMENTACE
3. BEDNĚNÍ NENÍ SOUČÁSTÍ NÁVRHU – JE NUTNÉ PROVÉST BEDNĚNÍ DLE DOKUMENTACE DODAVATELE
4. ZVLÁŠTNÍ VÝZTUŽ NENÍ SOUČÁSTÍ VÝKAZU VÝMĚR
5. PŘED ZALITÍM DESKY JE NUTNÉ PŘEVZETÍ VÝZTUŽE ODPOVĚDNOU OSOBOU
6. OŠETŘOVÁNÍ BETONU SE ŘÍDÍ ČSN 73 2400

## LEGENDA MATERIÁLŮ

BETON: C25/30 XC2

VÝZTUŽ: 10505,B500B

KRYTÍ: ZÁKLAD-45mm, DESKA-30mm

Tato PD požívá ochrany dle zákona č. 121/2000 Sb. (autorský zák.) . Tento dokument a návrh řešení na něm zobrazené jsou majetkem autora: PROJEKTSTUDIO. Dokument nesmí být - vyjma zřejmého účelu, pro nějž byl pořízen - používán a poskytnut třetí osobě způsobem nerespektujícím ustanovení autorského zákona nebo dohodu klienta a architekta (autora).		GENERÁLNÍ PROJEKTANT (ZHOTOVITEL)	
ZODPOVĚDNÝ PROJEKTANT	MANAŽER PROJEKTU Ing. arch. DAVID KOTEK	PROJEKTANT JAN MÜLLER	
	HLAVNÍ INŽENÝR PROJEKTU JAN MÜLLER	VYPRACOVAL JAN MÜLLER	
	ZODPOVĚDNÝ PROJEKTANT Ing.arch. JAROSLAV KOTEK	KONTROLOVAL Ing. PAVEL NITRA	
STAVEBNÍK (OBJEDNATEL) MĚSTO PETŘVALD, Náměstí Gen. Václavka 2511, 735 41 Petřvald		<div>PROJEKTSTUDIO®</div> <div>PROJEKTSTUDIO EUCZ, s.r.o. Opavská 8230/25A, 706 06 Ostrava tel./fax: 596 911 126 e-mail: info@projektstudio.cz IČ: 27787443</div> <div>www.PROJEKTSTUDIO.cz</div>	
MÍSTO STAVBY k.ú. Petřvald u Karviné, p.č. 40/13, 43/3, 44/2, 44/4, 44/5, 44/10, 44/14, 45/1, 45/2, 46/1, 46/2, 46/3,46/4, 49, 50, 51, 6400/1.			
NÁZEV STAVBY (DÍLO)			
REGENERACE VEŘEJNÉHO PROSTRANSTVÍ			
STAVEBNÍ OBJEKT (SO) SO 701 - TĚRÉNNÍ ÚPRAVY		DATUM 11 / 2020, rev.0	
ČÁST DOKUMENTACE D.1.2 STAVEBNĚ KONSTRUKČNÍ ŘEŠENÍ		ZAKÁZKA č. PS 19 39	
DOKUMENT VÝKRES VÝZTUŽE-SCHODIŠTĚ 14-16		FORMÁT 4xA4	
		STUPĚŇ PD	PARÉ
		DPS	
		MĚŘÍTKO	
		1:50	
		ČÍSLO DOKUMENTU	
		13b	